

## Quai 201 quèsaco ?

Si vous avez la Canebière dans le dos et que vous longez le vieux port par la droite, vous finirez par arriver au pied de la tour du Fort Saint-Jean, au 201 quai du port. C'est l'une des trois entrées du Mucem et c'est ici qu'un groupe de jeunes a choisi de s'amarrer pour rejoindre l'association des Amis du Mucem.

Quai 201 est la section spécifique « jeunes » des Amis du Mucem qui regroupe des personnes de 18 à 35 ans. Avec une cotisation adaptée, Quai 201 offre à ses adhérents tous les avantages accordés aux membres de la société des Amis du Mucem, dont l'entrée gratuite et illimitée à toutes les expositions du Mucem.

Quai 201 développe ses activités culturelles propres afin de constituer un groupe solide et pérenne. L'enjeu de Quai 201 est de faire de la culture un trait d'union entre générations. Il répond à la volonté de l'association de s'ouvrir aux jeunes et de faciliter l'intergénérationnel.

Partie prenante des « Amis du Mucem », Quai 201 veut inciter les jeunes adultes non seulement à venir régulièrement au Mucem mais aussi à en devenir des partenaires actifs : en bref à s'approprier le Mucem.



@Quai201

[www.amisdumucem.org](http://www.amisdumucem.org)

[Quai201@amisdumucem.org](mailto:Quai201@amisdumucem.org)



# #Quai201

## Les jeunes, la culture et le Mucem

Il est courant d'entendre que les jeunes ne vont pas au musée... Qu'ils ne seraient pas attirés par la culture ni par les activités de ces institutions et ignorent celles proposées par les sociétés d'Amis.

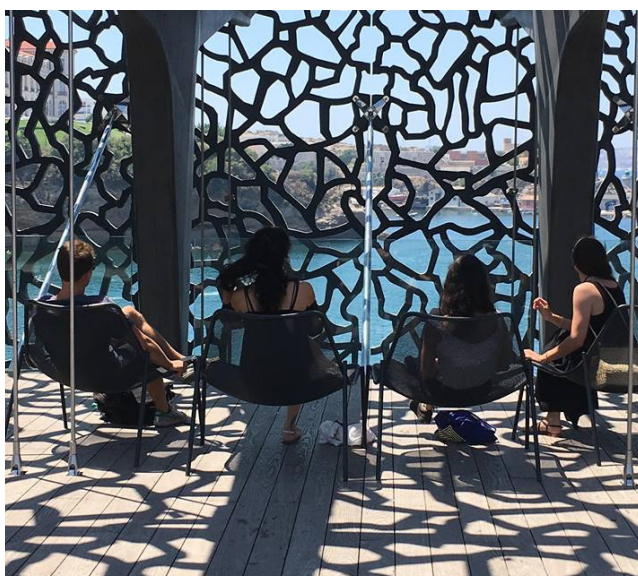
Et pourtant étudiants ou jeunes actifs ont soif de savoir, d'expériences et de rencontres. Ils possèdent un attrait certain pour les domaines de l'art et de la culture, ils voient leur ville vivre, ressentent sa vigueur, connaissent son énergie et ont la volonté de la faire bouger, grandir. Partout dans la Métropole, ils participent à un dynamisme culturel quotidien, riche et polyvalent.

Les membres du Quai 201 sont partie prenante de cette jeunesse en effervescence. Ils voient le potentiel de leur ville, ils entendent les murmures de ses envies, et souhaitent la voir éclore à l'abri de la résille de leur musée.

Musée des civilisations de l'Europe et de la Méditerranée, le Mucem met à l'honneur une culture plurielle, et il s'agit pour Quai 201 d'en faire un lieu d'expression et d'écoute : un musée agora.

Partageant cette détermination, Quai 201 fait le pari de créer des liens entre le Mucem et la jeunesse afin de réaliser les envies qui les animent.

De la visite d'expositions à la découverte de la ville, en passant par des événements ludiques et didactiques, Quai 201 se propose de jouer les intermédiaires entre la jeunesse, le Mucem et sa ville.



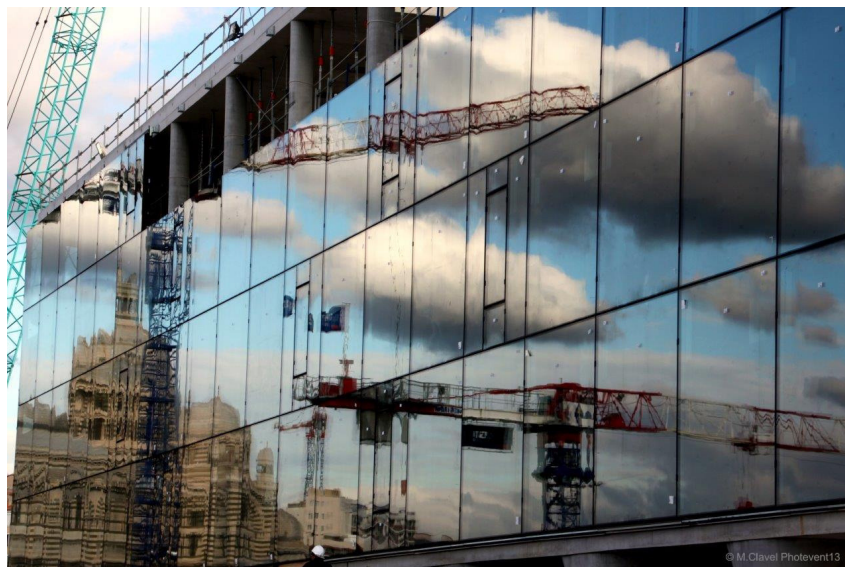
# Le Mucem

5 ans et près de 1.5 millions de visiteurs par an

## Les Amis du Mucem

10 ans et plus de 1 000 adhérents

Présente sur le territoire marseillais avant la construction du musée, la [Société des Amis du Mucem](#) accompagne le Mucem dans l'ensemble de ses missions. Elle prend part à la valorisation de ses collections et à la conservation du patrimoine, suscite des actions de mécénat, favorise les échanges pour comprendre les cultures de la Méditerranée et de l'Europe, et, enfin contribue à la réflexion sur les projets du musée.



Participer à [la Société des Amis du Mucem](#) est déjà, en soi, un acte de soutien envers le musée. Au-delà du caractère symbolique d'engagement que ceci implique, chacune des adhésions s'inscrit dans un mécénat collectif. Ainsi, à chaque nouvel adhérent, c'est un montant de 15 euros qui est reversé au musée afin de le soutenir dans ses projets.

Consciente que les budgets des jeunes sont limités, [la Société des Amis du Mucem](#) leur propose des tarifs de cotisation adaptés : 20 euros pour les 18-35 ans étudiants et 30 euros pour les 18-35 ans actifs.



les amis du MUCEM